

Asycube 530: 3-Achsen Zuführsystem ideal für Roboter-, Montage- und Palettier-Anwendungen

Das neue Produkt erweitert die Asycube Familie von flexiblen Zuführsystemen für Bauteile von <0,1mm bis zu 150mm.

Pressemitteilung

VILLAZ-ST-PIERRE, Schweiz; AACHEN, Deutschland 1. Juni 2017: Asyril SA, der in der Schweiz ansässige Hersteller von innovativen 3-Achsen-Vibrations-Zuführsystemen und Rhein-Nadel Automation GmbH (RNA), Marktführer im Bereich der Zuführtechnik, freuen sich den neuen, im Zuge der strategischen Partnerschaft, gemeinsam entwickelten Asycube 530 vorzustellen. Dieser erweitert das Teilspektrum der Asyril und RNA Zuführsysteme und Komponenten auf Teile bis zu einer Grösse von 150mm. Die Markteinführung erfolgt im August 2017 und deckt den Bedarf für die flexible Vereinzelung grösserer Bauteile.

Die innovative 3-Achsen Vibrationstechnologie der flexiblen Zuführsysteme von Asyril wurde schnell zur bevorzugten Wahl für Hersteller von Roboter-basierten Zuführsystemen in der Montage- und Palettier-Industrie. Dank den elektromagnetischen Schwingspulen können die Bauteile auf der Pickfläche höchst effizient verteilt und bei Bedarf, mithilfe strukturierter Vibrationsplattformen, gezielt ausgerichtet werden. Die Vibrationsparameter der Zuführplattform lassen sich über die intuitive Mensch-Maschinen Schnittstelle (HMI) einfach für jedes Teil einlernen. Dies ermöglicht die optimale Verteilung der Komponenten mit kürzest möglichen Taktzeiten. Rezepte zur Vereinzelung von Teilen lassen sich in weniger als 5 Minuten erstellen. Mit dem flexiblen ROBO-FLEX P Zuführsystem bietet RNA außerdem eine Komplettlösung an, welche auf Basis der 3-Achsen Vibrationstechnologie von Asyril aufbaut.

Die flexiblen Zuführsysteme von Asyril und RNA ermöglichen es den Anwendern, Konzepte für neue Teile innerhalb von Stunden, anstelle von Wochen oder Monaten zu erstellen wie dies bei der Entwicklung von traditionellen Zuführsystemen z.T. der Fall ist. Dank den frei einstellbaren Parametern sind die Vereinzelungssysteme für 99% aller Teilegeometrien geeignet, selbst anspruchsvollste Bauteile wie Miniaturfedern, Zahnräder und andere unförmige empfindliche oder sehr kleine Elektronikteile können mit den Asycube Vibrationsplattformen prozesssicher vereinzelt werden. Rüst- und Produktwechselzeiten werden aufs Minimum reduziert und erfolgen mit einem Mausklick.

Gemäss Dr. Alain Codourey, CEO von Asyril, ist die verwendete Voice-Coil-Technologie sauberer, robuster und nachhaltiger als Druckluft basierte Zuführlösungen.

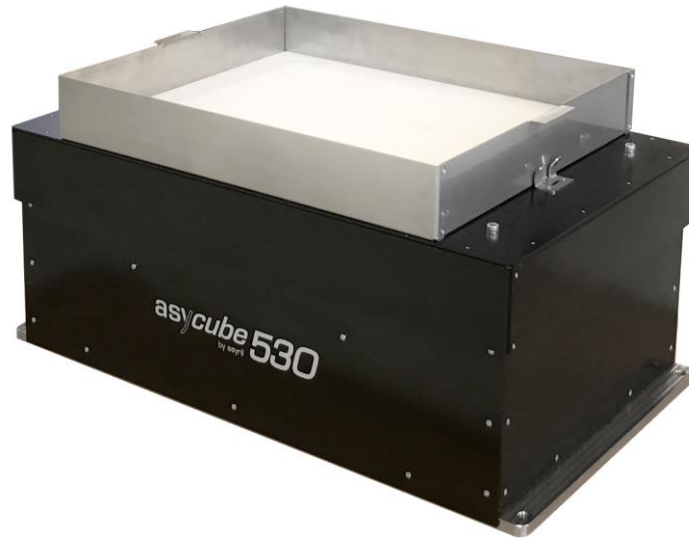
Der Asycube 530 schliesst sich dem Asycube 50, 80 und 240 an. Jede Zahl der Geräteserie repräsentiert die Diagonale der Pickfläche. Als Ergänzung zu den flexiblen Zuführsystemen bietet Asyрил ein eigenes Bilderkennungssystem an. Das „SmartSight“ ist mit 1.4-, 5- und 9 Megapixel Kameras erhältlich und bestimmt die richtigliegenden Teile. Die Koordinaten und Orientierung dieser werden dem Roboter übermittelt. Der hochpräzise und schnelle Pocket Delta Roboter von Asyрил eignet sich hervorragend für Pick & Place - Anwendungen von Klein- und Kleinstteilen. Abgerundet wird das Lieferprogramm von Asyрил und RNA durch komplette Module und Zellen, welche alle 3 Produktgruppen oder eine beliebige Kombination dieser beinhaltet. Angeboten werden auch massgeschneiderte, den Bauteilen angepassten Vibrationsplatten oder ROBO-FLEX P Komplettsysteme damit die Teile bereits in der gewünschten Orientierung vereinzelt und bereitgestellt werden können.

Das Unternehmen Asyрил

Asyрил SA ist dank der patentierten 3-Achsen Vibrationstechnologie der Technologieführer im Bereich der flexiblen Zuführsysteme. Mit Hauptsitz in Villaz-St-Pierre in der Schweiz, offeriert das Unternehmen leistungsstarke Zuführsysteme für Bauteile von <0.1mm bis zu 150mm. Die innovativen Asyрил Zuführsysteme können Schüttguteile jeglicher Geometrie verarbeiten, Markteinführungen neuer Produkte verkürzen, Produktumstellungen vereinfachen und beschleunigen und dies bei minimalster Beanspruchung der Bauteile. Die idealen Zuführsysteme für die Umsetzung von Anlagen und Produktionslösungen der Industrie 4.0. Weitere Informationen finden Sie unter: www.asyрил.com

Das Unternehmen RNA

Die Rhein-Nadel Automation GmbH ist Marktführer im Bereich der Zuführtechnik und ein traditionelles Familienunternehmen mit Hauptsitz in Aachen. Mit sieben Produktionsstandorten und einem internationalen Netzwerk von Partnern ist RNA weltweit aufgestellt. RNA steht seit vielen Jahrzehnten für Spitzenleistungen mit Blick auf Technologie, Qualität und Zuverlässigkeit. Die beiden Geschäftsbereiche sind die Entwicklung und Fertigung kompletter maßgeschneiderter Zuführsysteme sowie der entsprechenden Komponenten. Die neuen flexiblen Zuführsysteme der Serie ROBO-FLEX von RNA sind speziell für Anwendungen mit häufig wechselnden Teilegeometrien geeignet und die beste und vielseitigste Lösung am Markt. Sie erreichen dabei eine Leistung von bis zu 120 Stück pro Minute und sind mit den verschiedensten Roboter- und Steuerungssystemen kombinierbar. Innovation und kontinuierliche Produktverbesserungen fließen dabei fortlaufend in die Entwicklung neuer Zuführsysteme ein. So kann RNA auch die kompliziertesten Werkstücke in hohen Geschwindigkeiten und Stückzahlen dem Produktionsprozess zuführen. Weitere Informationen finden Sie unter: www.rna.de



Asycube 530 flexible Zuführplattform von Asyri für Teile von 30-150mm Grösse



Flexibles Zuführsystem ROBO-FLEX P von RNA



Asycube 530 flexible Zuführplattform von Asyriil mit einem Vibrationsbunker der RNA

Kontakt:

Asyriil SA
Z.I. du Vivier 22
1690 Villaz-St-Pierre
SWITZERLAND

www.asyriil.com
info@asyriil.com
Phone +41 26 653 71 90
Fax +41 26 653 71 91

Rhein-Nadel Automation GmbH
Reichsweg 19-23
52068 Aachen
GERMANY

www.rna.de
vertrieb@rna.de
Phone +49 241 5109 0
Fax +49 241 5109 219