

RNA KOMPONENTEN

SRA-Z300 Rundantriebe – flach und leistungsstark

- Montagefreundlich: optimierte Schraubenausrichtung für einfachere und schnellere Installation
- Energieeffizient: geringerer Stromverbrauch durch den Einsatz kleinerer Magnete bei hoher Performance
- Service- & montageoptimiert: zweigeteilter Mantel für erleichterte Montage und bessere Zugänglichkeit

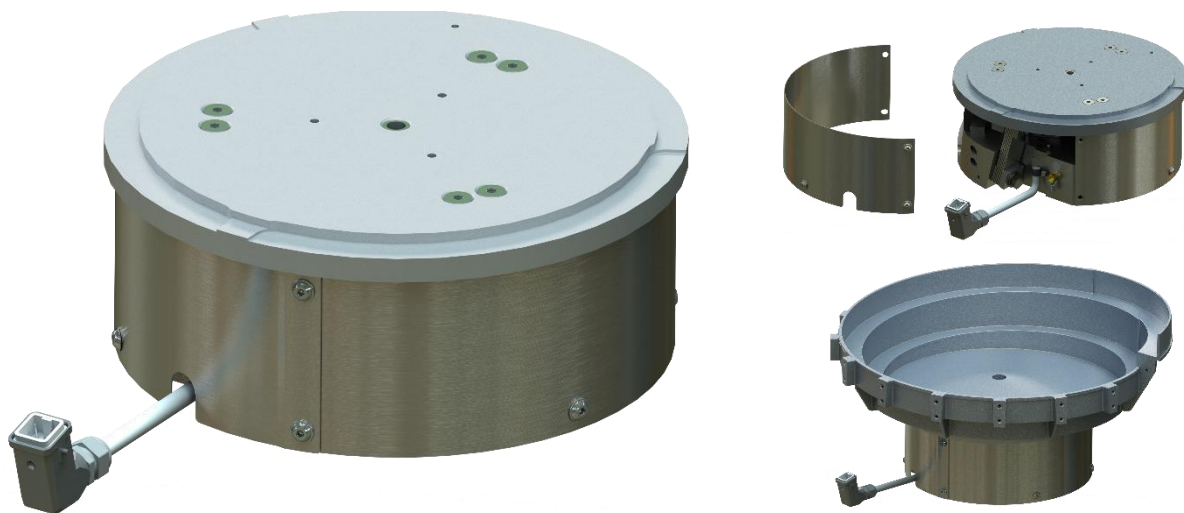
Die kompakten Rundantriebe der Baureihe **SRA-Z** stehen für **hohe Zuverlässigkeit**, **geringe Störanfälligkeit** und eine **konstant stabile Förderleistung** – ermöglicht durch den Einsatz von **Hochleistungsmagneten**. Mit einer **Schwingfrequenz von 100 Hz** bieten sie ein besonders **feines, ruhiges Laufverhalten**. Damit sind sie ideal für die **Sortierung kleinster Teile** sowie für **präzise, prozesssichere Schnittstellenübergänge**.

Der neu entwickelte **SRA-Z300-2** zählt zu den **niedrigsten Antrieben** im RNA-Produktsortiment. Als **Low-Profile Drive Unit** ist er **rund halb so hoch** wie ein RNA-Antrieb der 250er-Baugröße – perfekt, wenn Bauraum entscheidend ist. In seine Konstruktion fließt das gebündelte **Know-how aus über 30 Jahren Zuführtechnik** ein.

Der **SRA-Z300-2** eignet sich hervorragend für **3D-gedruckte und gefräste Töpfe**. Dank der **direkten Befestigung** ist **keine Adapterplatte** erforderlich. Eine **feste Zentrierung mit 3-Punkt-Auflage** sorgt für sicheren Sitz und reproduzierbare Ausrichtung.

Zusätzlich gewährleistet die **unter 15° angeordnete Magnetposition** eine **optimale Krafteinleitung in das Federpaket** – für ein gleichmäßiges Laufverhalten und eine besonders stabile Fördercharakteristik.

Technische Daten



Typ	SRA-Z 300-2
B = Außen Ø Antrieb (mm)	195
Lochkreis Ø Vibrationspuffer (mm)	186
Teilung Puffer (Grad°)	120
Befestigungsgewinde Puffer (metrisch)	M8
Zentralbefestigung Sortiertopf (metrisch)	M12
b = Antriebshöhe (mm)	132,5
Gewicht des Antriebes (kg)	33
Max. Gewicht Sortiertopf (kg)	10
Max. Füllmenge kg / Liter	10/2
Stromaufnahme (A)	1,8
Schwingfrequenz (Hz / min-1)	100 / 6000
Anschlusskabellänge (m)	1,5
Nennspannung: Magnetspannung / Frequenz (V/Hz)	200 / 50
Ausführungsnorm	CE