



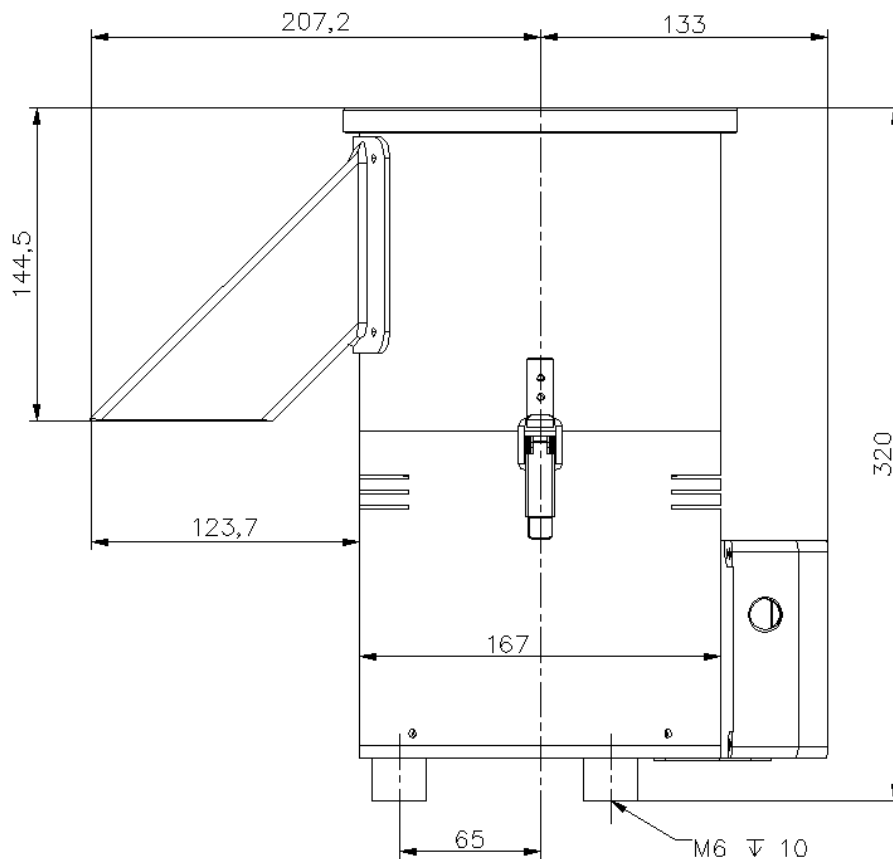
## ***Federentwirrer FE-160S / höchste Effizienz und kostengünstig***

- Für kleine bis mittelgroße Federn
- Hohe Zuverlässigkeit und Entwirrungsquote
- Integrierbar zwischen Bunker und Schwingförderer oder zwischen zwei Schwingförderern (zur Bevorratung und Sortierung)
- Gehäuse aus Edelstahl
- Externer Ein/Aus Schalter mit Zusatzsicherung

Die Federentwirrer ist zum Trennen von ineinander verflochtenen Federn bestimmt, damit die auseinander getrennten Federn im weiteren Prozess verwendet bzw. bis auf die nächste Vorrichtung dosiert werden können. Der Federentwirrer wird oft zusammen mit einem Schwingförderer oder Bunker zur Bevorratung verwendet, der die Federn dem Federentwirrer zuführt, welcher dann die auseinander getrennten Federn einem weiteren Schwingförderer zur Sortierung und Prozessen zur weiteren Manipulation zuführt.

## Technische Daten:

	EINHEIT	FEDERENTWIRRER
Versorgungsspannung	-	220V, 50Hz
Leistung	W	90
Nennstrom	A	0,4
Drehzahl	U/min	1350
Schutzart	-	IP54
Temperatur	°C	0 - 40
Feuchtigkeit	%	10 - 90
Gewicht	kg	12



Rhein-Nadel Automation GmbH  
 Reichsweg 19-23 D-52068 Aachen  
 Telefon: +49 (0)241 / 5109-0 · Fax: +49 (0)241 / 5109-219  
 Email: vertrieb@RNA.de · www.RNA.de